

PROGRAMME CEE

ADAPT'BATI CONFORT

**Adaptation des bâtiments aux vagues de chaleur et
maîtrise des besoins de froid**

Webinaire du 10/12/2025

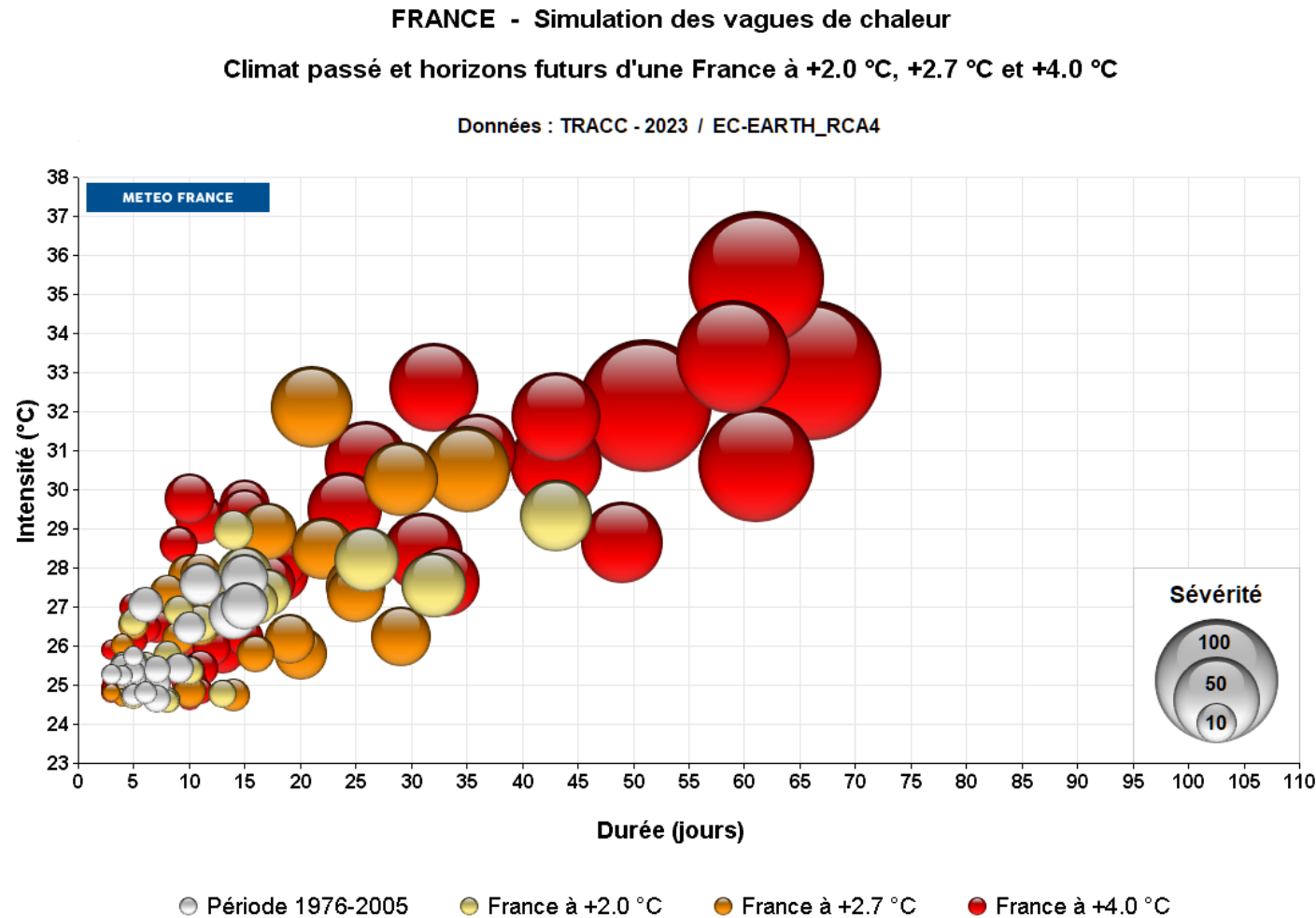


Webinaire du 10/12/2025

Programme

- Présentation du programme et des acteurs
- AMI de sélection des opérations
Hakim Hamadou, ADEME / Letizia Roccamena, CSTB / Cédric Lentillon, CEREMA
- Rôle des centres de ressources régionaux
Véronique Dufour, Ville & Aménagement Durable
- Les axes « formation » du programme
Nicolas Guignard, EnvirobatBDM
- Questions et échanges

Les vagues de chaleur seront **plus fréquentes, plus longues, plus intenses et plus sévères.**



Accompagner 50 opérations

Sélectionner 50 bâtiments existants, les aider à mettre en œuvre un plan d'adaptation ambitieux

Suivre, évaluer les projets

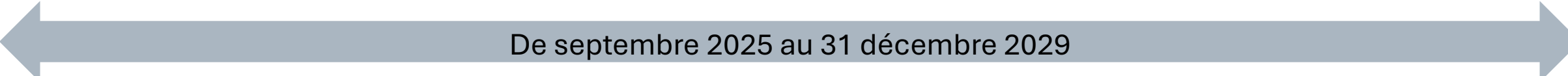
Suivre et évaluer les plans d'adaptation mis en œuvre, selon différents axes (confort, impact carbone et énergétique, analyse économique)

Capitaliser les résultats

Evaluer les dispositifs déployés, croiser les retours d'expériences des opérations, en tirer des enseignements opérationnels

Les 4 régions concernées :

PACA, OCCITANIE, AUVERGNE-RHONE-ALPES, NOUVELLE-AQUITAINE



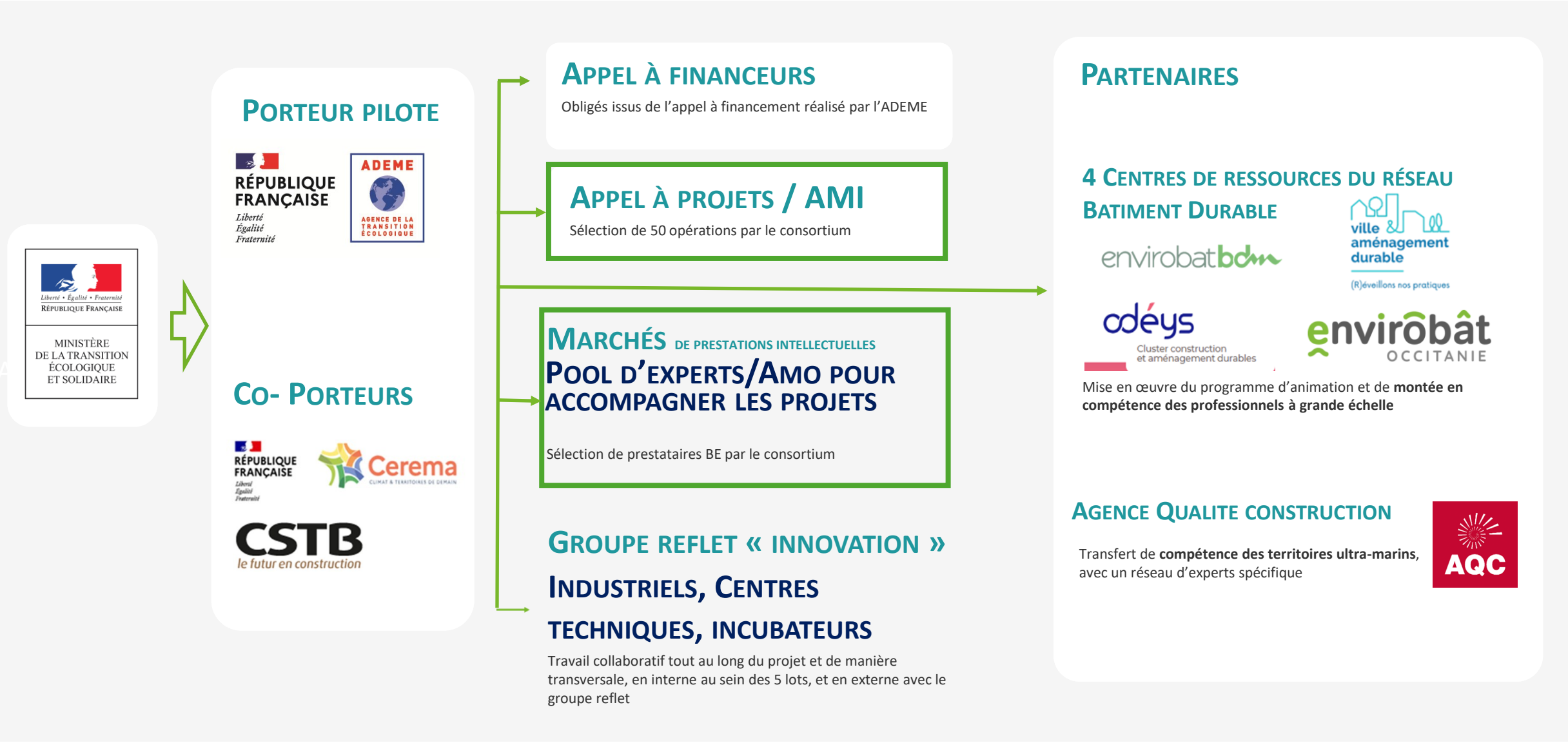
De septembre 2025 au 31 décembre 2029

Animer, sensibiliser et former les acteurs du bâtiment

Faire connaître le projet aux réseaux d'acteurs publics et privés, partager les ressources et résultats, former des professionnels

Objectif ambitieux :

- 500 collectivités
- 3 000 acteurs du bâtiment / de l'immobilier, de l'aménagement...
- 300 prescripteurs « architectes, bureaux d'études... » formés



CIBLE

- Bâtiments existants
- Périodes de surchauffes vécues et/ou caractérisées
- Maîtres d'ouvrages qui souhaitent mettre en œuvre des travaux (architecturales, paysagères, techniques, organisationnelles)

POURQUOI CANDIDATER ?

- Participer à un programme scientifique d'envergure nationale
- Bénéficier d'un accompagnement technico-socio-économique : AMO (100 % CEE)
- Bénéficier d'aide aux travaux spécifiques CEE

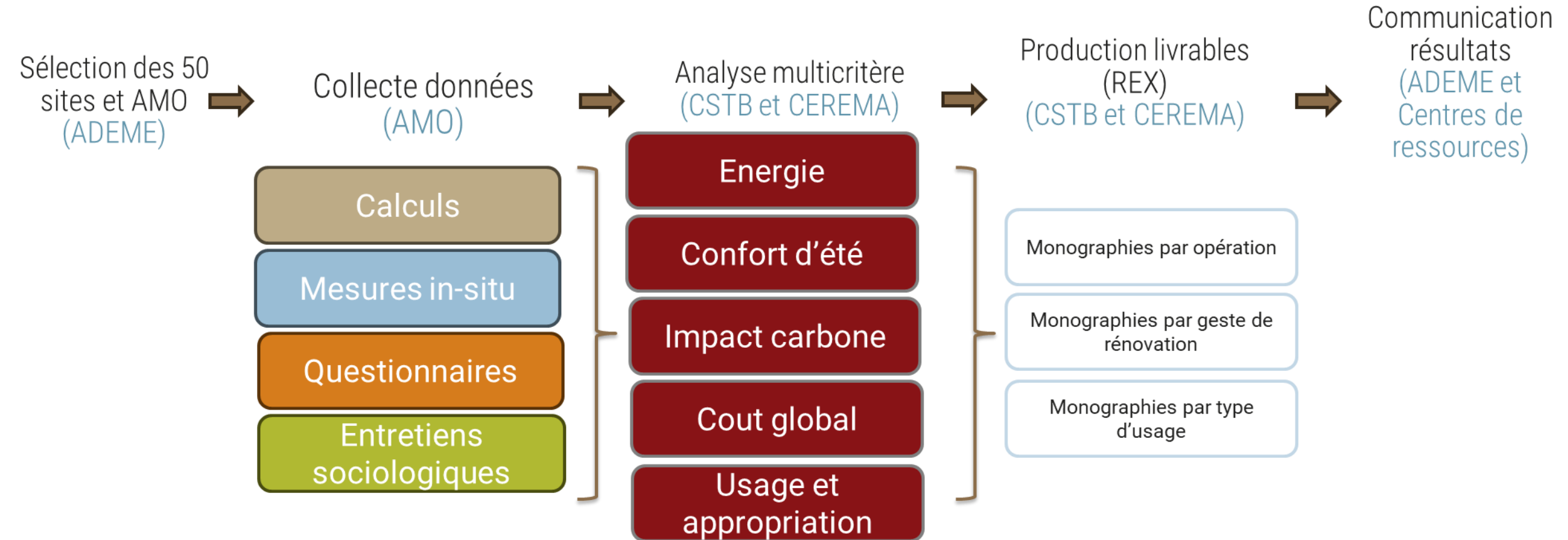
PRIORITE

- Enseignement et petite enfance (crèches, écoles, etc.),
- Secteur médico-social (hors hôpitaux) et sanitaire (EHPAD, handicap, etc.),
- Logement collectif occupé notamment par des ménages vulnérables,
- Bureaux.

AMI EN 2 TEMPS

Première date limite de candidature le 16 février 2026,
(2^{ème} session en 2027)

ACCOMPAGNEMENT TECHNICO-SOCIO-ÉCONOMIQUE (AMO) / ANALYSE DES RÉSULTATS

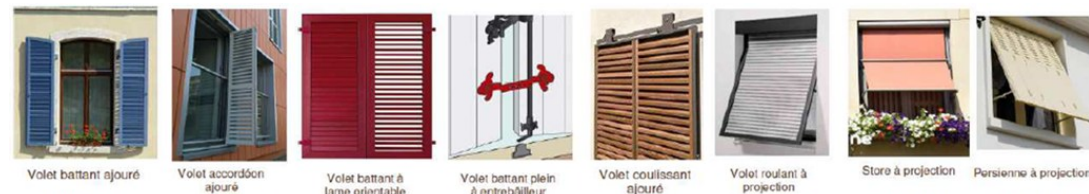


AIDE POTENTIELLE AUX TRAVAUX

Aide de 10% du coût de travaux éligibles (hors travaux faisant l'objet de fiches CEE standardisées) et efficients.

Exemple de postes de travaux (non exhaustif) :

- Occultations extérieures,
- Vitrages innovants, fenêtres intelligentes,
- Brasseurs d'air,
- Renforcement de l'inertie à l'intérieur du bâtiment,
- Ventilation naturelle pilotée,
- Rafrâichissement adiabatique, puits climatiques ou hydrauliques, etc.



CAS 1 : BÂTIMENT EN PROGRAMMATION DE RÉNOVATION

Prioritaire

La mise en œuvre de solutions spécifiques d'adaptation aux fortes chaleurs apparaît nécessaire, mais n'est pas nécessairement intégrée,

Le maître d'ouvrage dispose d'un calendrier prévisionnel d'études et de travaux,

Les partenaires d'ingénierie ou de maîtrise d'œuvre peuvent être connus ou sont en phase de sélection.

Avancement des études : APS validé à l'automne 2026

CAS 2 : BÂTIMENTS NÉCESSITANT DES TRAVAUX COMPLÉMENTAIRES

Prioritaire

Bâtiment récent nécessitant des travaux ponctuels complémentaires pour corriger des situations d'inconfort,

Exemple : les maîtres d'ouvrage qui lancent des plans de travaux « monogestes » avec un fort potentiel de duplication,

Les maîtres d'ouvrage disposant d'une capacité de prescription interne (maîtrise d'œuvre) est un « plus » pour la candidature.

CAS 3: BÂTIMENTS EN PHASE PROJET DE RÉNOVATION

Le projet prévoit des travaux ambitieux sur le traitement des surchauffes combinant des travaux d'isolation, d'installation de protections solaires efficaces, de brasseurs d'air, d'équipements performants de froid...

Les cas 3 pourront bénéficier uniquement des dispositifs d'évaluation.

CALENDRIER : LES CONTRAINTES D'AVANCEMENT DES PROJETS



CRITERES DE SELECTION

- La motivation et l'intérêt du candidat
- La reproductibilité du projet
- **La capacité d'implication des usagers**
- La documentation disponible sur des épisodes de surchauffe vécus dans le bâtiment
- La documentation disponible sur l'état du bâtiment
- **Le calendrier du projet** : entre la programmation et la phase faisabilité / Validation APS à horizon de l'automne 2026 (CAS 1)
- La capacité et volonté des candidats à mettre en œuvre des **mesures/travaux** d'adaptation dans un **calendrier compatible avec celui du programme**
- **L'engagement du candidat à tout mettre en œuvre pour permettre aux AMO de réaliser leurs missions.**

COMPOSITION DU DOSSIER DE CANDIDATURE

- Une lettre d'engagement,
- Un questionnaire sur leur patrimoine et les caractéristiques du(des) bâtiment(s) proposé(s) à l'AMI,
- Une présentation au format ppt permettant de mieux appréhender le contexte de l'opération (limitée à 10 planches).
- Une Attestation de santé financière (à remplir uniquement pour les entreprises).

DÉPÔT DES DOSSIERS

 <https://agirpouurlatransition.ademe.fr/>

<https://agirpouurlatransition.ademe.fr/entreprises/aides-financieres/catalogue/aap/programme-cee-adapt-bati-confort-appel-manifestation-dinteret-selection-de-50-operations>

INFORMATIONS A SAISIR

- Les informations de sa structure + contacts
- Les informations de description du projet (résumé en quelques lignes)
- Le coût total du projet (donnée indicative, pas déterminant à ce stade)
- Le montant d'aide souhaité (donnée indicative, pas déterminant à ce stade)
- Les 4 documents demandés



The screenshot shows the website interface for the 'Programme CEE Adapt Bâti Confort – Appel à manifestation d'intérêt – Sélection de 50 opérations'. At the top, there are logos for the République Française, ADEME, and Agir pour la transition, along with the tagline 'Comprendre, s'inspirer, agir'. A navigation bar includes links for 'CONSEILS', 'AIDES FINANCIÈRES', 'ÉVÉNEMENTS', and 'FORMATIONS'. The breadcrumb trail reads: 'Accueil > Entreprises > Aides financières > Toutes les aides financières > Programme CEE Adapt Bâti Confort – Ap...'. Below this is a link 'Voir toutes les aides financières'. The main heading is 'Programme CEE Adapt Bâti Confort – Appel à manifestation d'intérêt – Sélection de 50 opérations', with a sub-header 'Collectivité / Administration, Association, Entreprise'. The text describes the AMI as a selection of existing buildings with significant overheating periods. At the bottom, there is a green button with a hand icon and the text 'CONNECTEZ-VOUS POUR DÉPOSER UN DOSSIER'.

AMI « sélection des projets »

MODALITES ET CALENDRIER

Aide et informations complémentaires :

Hakim HAMADOU hakim.hamadou@ademe.fr

Cédric LENTILLON cedric.lentillon@cerema.fr

Letizia ROCCAMENA letizia.roccamena@cstb.fr

Lancement de la phase dépôt des candidatures
Décembre 2025

Dates butoir de dépôt des candidatures : **16/02/2026**

Auditions de sélection des candidatures (visioconférence d'1h)
Mi-mars à fin mars 2026

Annnonce des résultats de la première session
Avril 2026

Démarrage de l'accompagnement AMO pour les
dossiers retenus
Mai 2026

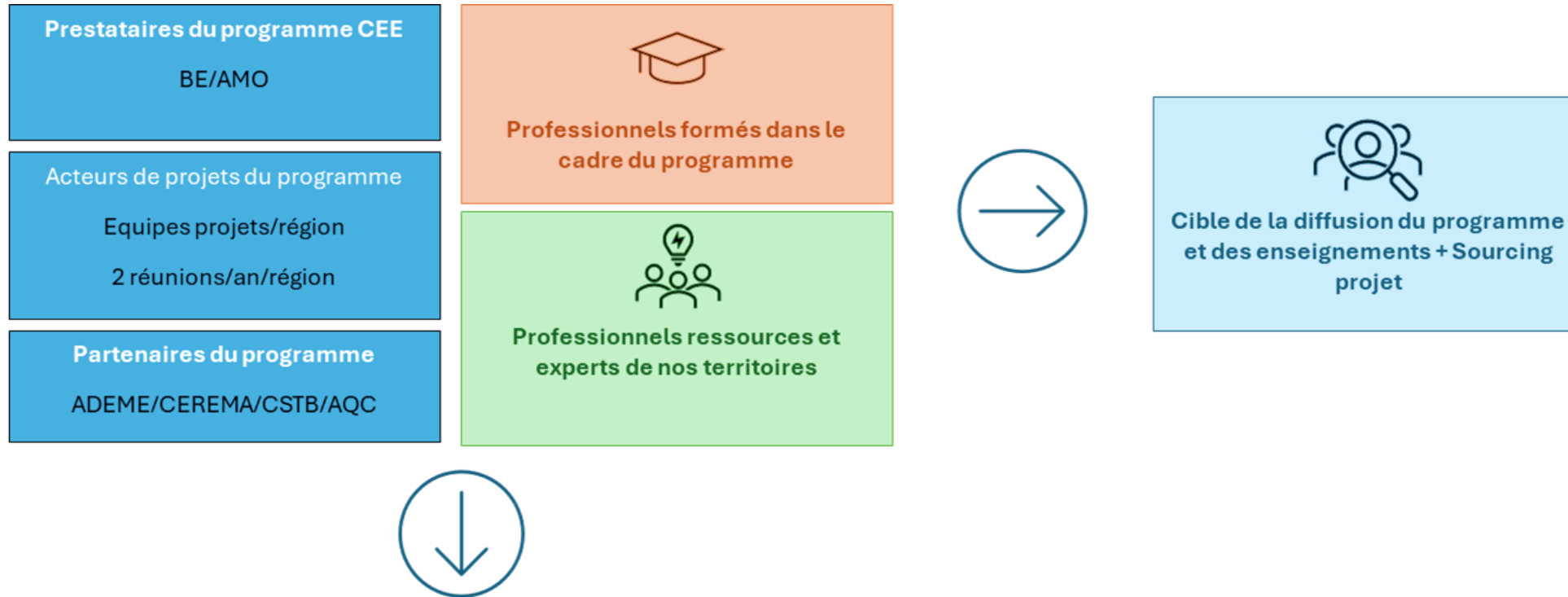
UNE ACTION TERRITORIALE, DANS LES 4 RÉGIONS, A L'INTENTION DES PROFESSIONNELS DU BÂTIMENT

- Communication sur le dispositif : Webinaire / mailing / RS / site / Groupe de travail
- Animation et suivi de projets : Mobilisation des acteurs des projets, suivi, évènements
- Participation à la capitalisation et livrables : Enseignement, REX
- Information et formation des MOE / MOA
- Réalisation d'un benchmark des ressources existantes et digitalisation
- Transfert d'expériences des territoires ultra-marins

envirobat **bdm**

cdéys

envirôbât
OCCITANIEville & 
aménagement
durable



Une animation des acteurs à l'échelle régionale, interrégionale et nationale

Montée en compétence collective mobilisant l'ensemble de ce panel d'acteur

Lien entre le programme, l'animation du panel d'acteurs, la coordination avec les autres dispositifs et la veille réalisée en continue sur le sujet à par nos structures.

Les actions du premier trimestre 2026

- Digitalisation du benchmark (organisation et accès à la ressource)
- Evènement de lancement dans chaque région (date prév. mai 2026)
- Sélection d'experts ultra-marins
- Formations

Premier semestre 2026

- Présentation du programme
- Présentation des premiers projets retenus
- Présentation des animations/formations 2026

Objectif : faire connaître le programme, échange expert pour nourrir les réflexions, trouver de nouveaux projets, partager les bonnes pratiques, les questionnements pour la montée en compétences, cartographie des initiatives (programmes, recherche, études etc.), témoignages des MOA engagés dans le projet (problématique, enjeux), présenter des Rex de nos régions

Formation à destination des décideurs et maîtres d'ouvrage.

- 1 jour
- Public cible : maîtres d'ouvrage
- Tarif et déroulé pédagogique communs aux 4 régions avec des intervenants propres aux territoires et des REX locaux.
- Mallette pédagogique ADEME

Une formation pour partager un langage commun, comprendre les enjeux et les responsabilités de chacun des acteurs et savoir comment conduire un projet dans une optique d'adaptation :

- Permettre aux donneurs d'ordre publics et privés de disposer d'une méthodologie pour mener des projets sur le confort d'été
- Comprendre les enjeux de l'adaptation des bâtiments pour un confort thermique d'été,
- Maîtriser les étapes clés d'un projet
- Prendre des décisions éclairées pour initier, piloter ou encadrer efficacement un projet



Confort d'été et vague de chaleur
Adapter le bâti existant au changement climatique

Les dates et lieux de formation :

- ☐ 25 mars à Lyon
- ☐ 19 ou 27 mars à Marseille
- ☐ 31 mars à Bordeaux et option en juin également (lieu à définir)
- ☐ 2 avril à Toulouse et le 18 juin à Montpellier