

# LA FILIÈRE PAILLE EN NOUVELLE-AQUITAINE

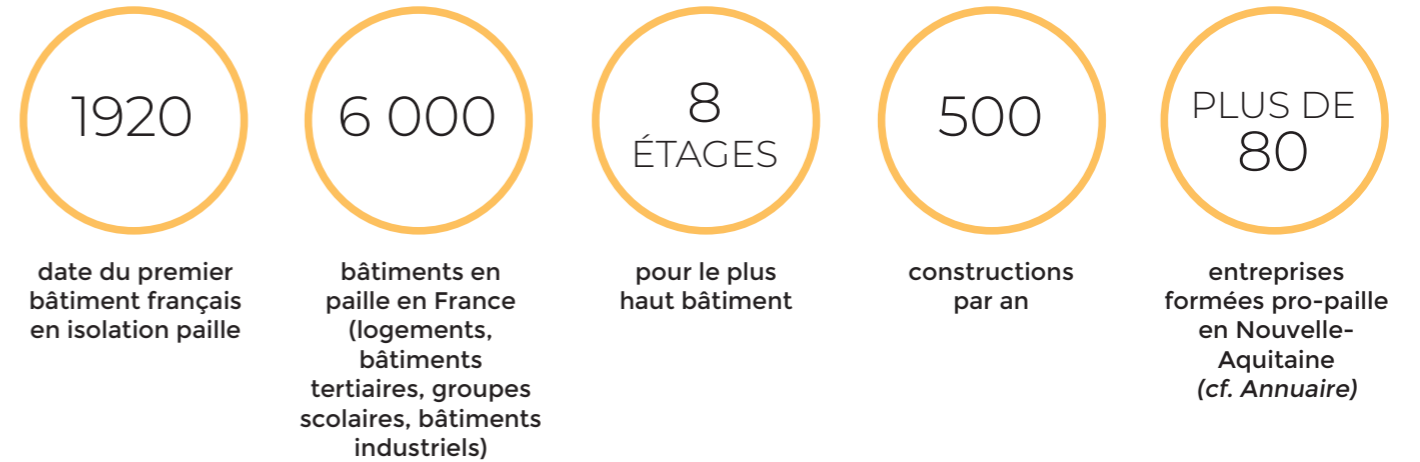
## LA RESSOURCE

- La paille est la tige d'une céréale sans épi ni grain.
- La paille majoritairement utilisée pour la construction est la paille de blé.
  - > 10% de la paille de blé produite annuellement en France pourrait isoler tous les bâtiments.
  - > Actuellement non considérées par les règles professionnelles, d'autres types de pailles peuvent être utilisées en construction : avoine, orge, riz, seigle..
- La paille s'achète à un agriculteur céréalier ou à un fournisseur de paille.
  - > 22 producteurs de paille pour la construction sont recensés en Nouvelle-Aquitaine
- 90% des approvisionnements viennent de moins de 50 kilomètres.

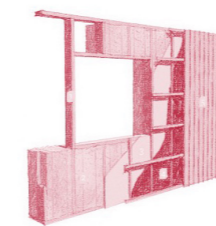


Disponibles et locaux  
Renouvelables  
Isolation thermique et acoustique  
Naturels et sains  
Techniques courants  
Empreinte carbone négative  
Économiques

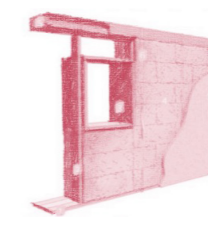
## QUELQUES CHIFFRES



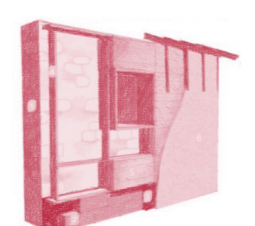
## LES PRINCIPALES TECHNIQUES



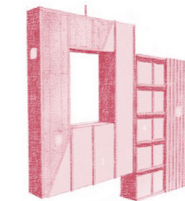
| Remplissage |  
d'une ossature bois



| Paille structurelle |  
(sans ossature)



| Isolant thermique |  
par l'Extérieur (ITE)  
d'un mur existant



| Caisson préfabriqué |  
(botte de paille ou  
paille hachée)



| Paille hachée |  
Insufflée ou en vrac



| Panneau paille |  
comprimé

NB : La paille peut également être utilisée en mélange avec de la terre dans différentes techniques constructives : torchis, bauge, terre allégée (cf. filière terre)

## LES PRINCIPALES APPLICATIONS

> Mur structurel et remplissage	> Doublage mur	> Toiture
> Comble	> Plafond et plancher	> Cloison



## LES POINTS À RETENIR



- S'entourer d'une bonne équipe de maîtrise d'oeuvre et/ou d'un assistant à maîtrise d'ouvrage (AMO) spécialiste du sujet.
- Taille des bottes dépendante des machines agricoles.
- Formation pro-paille des entreprises requise par la majorité des maîtres d'ouvrage et assureurs.
- Production non industrielle et dépendante des saisons : exigence d'anticipation des commandes.
- Responsabilité de l'acheteur de vérifier la conformité des bottes selon le cahier des charges (RFCP).
- Matériau sensible aux conditions de stockage et aux conditions météorologiques lors de la mise en œuvre.
- Choix des parements extérieurs tenant compte de l'exposition aux aléas météorologiques, comme décrit dans les règles professionnelles.
- Toutes les techniques constructives ne font pas parties des règles professionnelles : travaux sur ITE et botte de paille structurale, développement d'évaluations expérimentales et techniques (ATEX/ATEc) pour la paille hachée
- Anticiper les échanges avec le bureau de contrôle dans le cas du non respect des règles de l'art.



### FORMATION PRO-PAILLE

Le Réseau Français de la Construction Paille (RFCP) a mis en place un référentiel de formation :  
**la formation « Pro-Paille »**

- 5 jours sur une ou deux semaines.
- Binôme de formateur : un concepteur et un constructeur.
- Couvre les pratiques décrites dans les Règles Professionnelles.

**7** organismes de formation accrédités par le RFCP en Nouvelle-Aquitaine dont Odéys

## QUELQUES COÛTS À TITRE INDICATIF

1 M<sup>2</sup> DE  
PAILLE  
R DE 7

environ 7 €  
en fourniture

EN  
BOTTE

entre 120 €  
et 300 €/m<sup>2</sup> de  
complexe de parois  
(paille + ossature)

HACHÉE

Entre 80 €  
et 250 €/m<sup>2</sup> de  
complexe de parois  
(paille + ossature)

Variables selon les techniques, les compétences locales, la localisation, le type de bâtiment, etc.

## EXEMPLES D'OPÉRATIONS EN NOUVELLE-AQUITAINE



@ Dauphins architecture-

### COLLÈGE D'ALZON (33)

Préfabrication de murs ossature bois isolés paille (6 100m<sup>2</sup>).

Matières premières et acteurs locaux (conception et réalisation)



@ Dauphins architecture-

### INTERNAT LES BLÉS EN HERBE(86)

Bâtiment BEPOS isolé en bottes de paille- Niveau E4C2 (label E+C-)

## QUELQUES OUTILS ET RESSOURCES

### ● RFCP

Le Réseau Français de la Construction Paille  
<https://www.rfcp.fr>

### ● RÉSONANCE PAILLE

Le réseau régional de la construction paille en Nouvelle-Aquitaine. Retrouvez les actualités, les formations à venir, les pros et des références de projet sur le site internet

<https://nouvelle-aquitaine.constructionpaille.fr>

### ● RÉGLES PROFESSIONNELLES PAILLE

Un document de référence pour concevoir et construire selon les règles de bonnes pratiques

### ● GUIDE DE LA COMMANDE PUBLIQUE EN PAILLE

Pour vous aider au pilotage d'un projet de construction ou de rénovation en paille

[https://nouvelle-aquitaine.constructionpaille.fr/static/media/uploads/site-7/up\\_straw\\_-\\_public\\_procurement\\_guide-fr.pdf](https://nouvelle-aquitaine.constructionpaille.fr/static/media/uploads/site-7/up_straw_-_public_procurement_guide-fr.pdf)

### ● GUIDE DE LA RÉPONSE AUX MARCHÉS PUBLICS EN PAILLE

Pour vous permettre de concevoir des offres adaptées (à destination des PME)

[https://nouvelle-aquitaine.constructionpaille.fr/static/media/uploads/site-7/up\\_straw\\_-\\_developpement\\_marche.pdf](https://nouvelle-aquitaine.constructionpaille.fr/static/media/uploads/site-7/up_straw_-_developpement_marche.pdf)

### ● FILIÈRE PAILLE EN NOUVELLE-AQUITAINE

Un document réalisé par la CERC présentant l'état des lieux, les enjeux et les potentiels de développement.

[https://cerc-na.fr/wp-content/uploads/2020/10/Construction-paille\\_CERCNA.pdf](https://cerc-na.fr/wp-content/uploads/2020/10/Construction-paille_CERCNA.pdf)

### ● VISIO'DEYS SUR LA PAILLE

Pour découvrir la filière régionale en vidéo

<https://www.youtube.com/watch?v=Xr5OzDeTk7c>

### ● ANNUAIRE DES PROFESSIONNELS DE LA CONSTRUCTION PAILLE EN NOUVELLE-AQUITAINE

[https://nouvelle-aquitaine.constructionpaille.fr/static/media/uploads/site-7/annuaire\\_pros\\_cp\\_na\\_2020.pdf](https://nouvelle-aquitaine.constructionpaille.fr/static/media/uploads/site-7/annuaire_pros_cp_na_2020.pdf)

Version numérique avec lien cliquable sur le site d'Odéys (Onglet Services-> ressources)